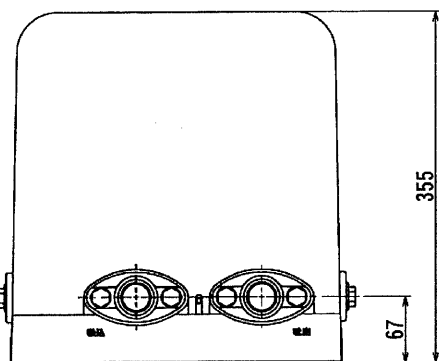
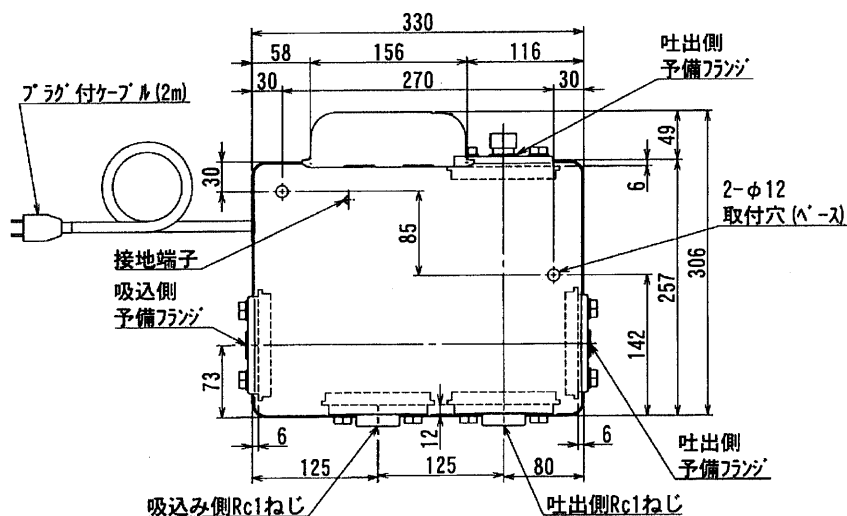


**Nシリーズ 家庭ポンプ PG-158AS-5/158AS-6**

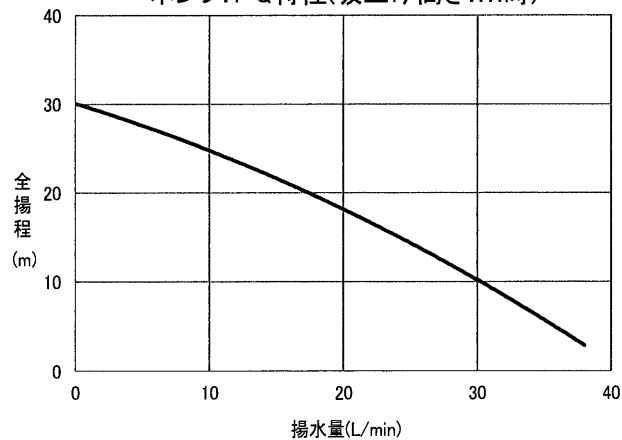
外形寸法図



適用機種	PG-158AS-5/PG-158AS-6	
仕様区分	浅井戸用仕様	水道加圧用仕様
定格周波数	50/60Hz	
定格電圧	単相 100V	
定格消費電力	380/400W	
吸込口径	25A(1B)	
吐出口径	25A(1B)	
吸上高さ	8m	1m
押上高さ	9m	14m
揚水量	20L/min	
停止流量	3L/min	
圧カスイッチ	110~140kPa	160~190kPa
定格出力	150W	
ポンプ運転最大電流	3.9/4.0A	
極数	2P	
回転数	2880/3450min <sup>-1</sup>	
コンデンサー	22μF	
過負荷保護装置	自動復帰型	
許容押込揚程	-	5m
製品質量	12.5kg	

※ 吸上高さが8mの揚水量は、全揚程が12mの時を示します。

ポンプH-Q特性(吸上げ高さ1m時)



※ポンプ専用で外付けの配線遮断機等を設ける場合には、ポンプ運転最大電流の1.2倍程度を目安として下さい。

※標準仕様は、浅井戸仕様です。水道加圧用仕様にするには、圧カスイッチの設定を調節して下さい。

※吐出側予備フランジには、フタがしてあります。