

# 除菌器 MK-130X (100V) MK-230W (200V)

50Hz 60Hz 共通



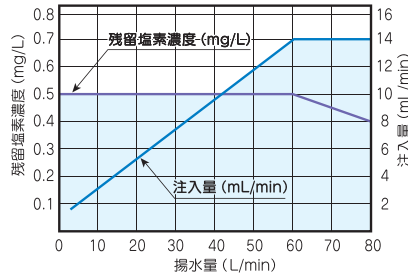
## 特長

- 単独運転可能
- 薬液面スイッチを標準装備
- 残留塩素濃度が安定する可変運転制御を採用 (流量比例注入運転)
- 超音波流量センサーの採用
- サビや腐食に強い樹脂製ボディの採用
- 入口側圧力は 400kPa 以内でご使用ください。  
(400kPa を超えると製品が破損し、事故の原因になることがあります。)
- 減圧措置として、別売り部品の減圧弁 (KR-25FG 4.0) のご使用をおすすめします。

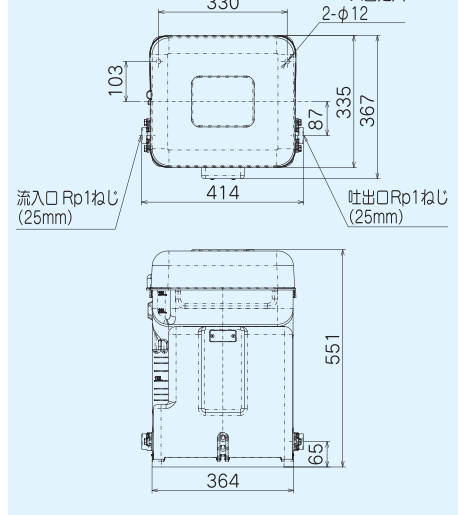
## 仕様

型 式	MK-130X	MK-230W
相・定格電圧	単相100V	単相200V
定格周波数	50—60Hz	
定格消費電力	22W	
薬液注入量	0~14mL/min	
最大使用圧力	400kPa	
最大除菌処理水量	3~80L/min	
薬液槽容量	30L	
使用薬液	次亜塩素酸ナトリウム (有効塩素5%または12%)	
接続口径	25mm (1B)	
製品質量	10Kg	10.5Kg

## 性能



## 外形寸法図



## 標準付属品



電 源	形 名	希望小売価格 (税抜価格)	消費電力 (W)	最大注入量 (mL/min)	最大使用圧力 (kPa)	最大除菌処理水量 (L/min)	流量比例注入領域 (L/min)	吸込側吐出側 (mm)	薬液槽容量 (L)	混合タンク容量 (L)	質量 (kg)
単相 100V	MK-130X	188,100円 (171,000円)	22	14	400	80	3~60	25	30	1.2	10
単相 200V	MK-230W	172,700円 (157,000円)	22	14	400	80	3~60	25	30	1.2	10.5

在庫品限り MK-130W (単相 100V) 162,250円 (税抜 147,500円)

## 別売部品

### 減圧弁

設定圧力 400kPa (4.0kgf/cm<sup>2</sup>)  
KR-25FG 4.0  
● 希望小売価格 13,420円 (税抜価格 12,200円) (0A3893)

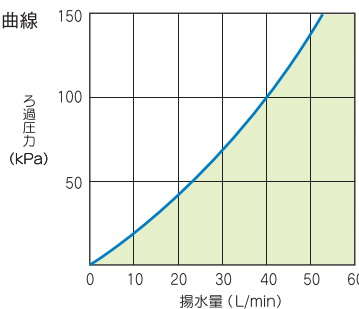


# 井戸用浄水器 ME-25X

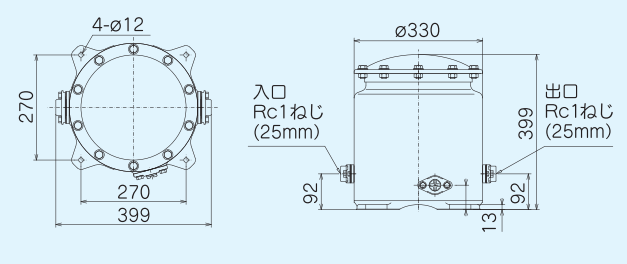
## 締付けボルトM12



## ろ過抵抗曲線 (初期値)



## 外形寸法図



400kPa以下の水圧で、ご使用ください。

## 特長

- カートリッジ式採用で、ろ材の交換が簡単&スピーディー
- 井戸ポンプに連結して、家中どの蛇口からもきれいな水が使えます。

※水道管への直結使用は出来ません。

	形 名	希望小売価格 (税抜価格)
浄水器	ME-25X (カートリッジ ME-25X同梱)	93,500円 (85,000円)
交換用カートリッジ	M-25X (1台分2個入)	20,900円 (19,000円)

在庫品限り ME-25W (浄水器) 89,100円 (税抜 81,000円)

在庫品限り M-25W (交換用カートリッジ) 20,350円 (税抜 18,500円)

ろ材	カートリッジ式
残留塩素ろ過能力 (10度時)	120,000L (ろ過水量 20L/minの時)
濁度ろ過能力 (10度時)	90,000L (100kPaで通水の時)
耐圧水 (静水圧) kPa	400
逆止弁	内蔵
接続口径 (mm)	25 (1Bフランジ式)
質量 (kg)	13 (満水時 34)

※ろ材の寿命は、ニオイ・ニゴリの濃度、水量などの使用条件によって異なります。目づまりによるろ過水量が半減したり、ニオイが出はじめましたら、ろ材をお取り替えください。