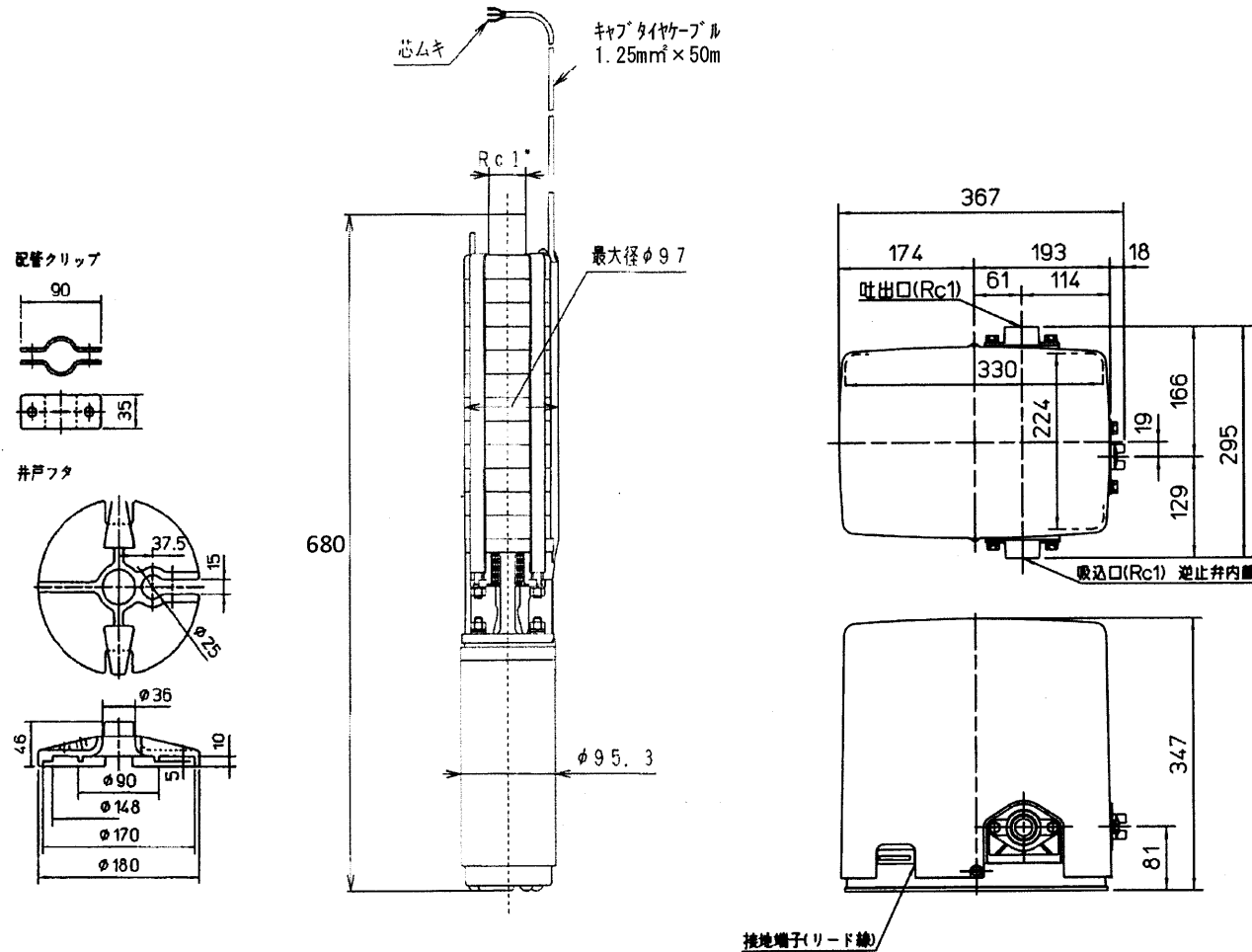


家庭ポンプ 25TWS-5.6-11

外形寸法図



仕様

項目	形名	25TWS-5.6-11
電源	相数	三相
	定格電圧 (V)	200
	周波数 (Hz)	50
ポンプ	形式	多段タービン式
	吸上高さ (m)	44.5
	押上高さ (m)	15
	揚水量 (L/min)	15 (全揚程 59.5m時)
	停止流量 (L/min)	2
プレッシャー	始動圧力 (kPa)	160
	(kgf/cm ²)	1.6
	吸込・吐出の呼び (mm)	25(1B)
モーター	形式	三相キャブ式水中モートル
	定格出力 (W)	600
	定格電圧 (V)	200
消費電力 (W)	910	
製品質量	地上部 (kg)	7
	水中部 (kg)	18

注意

- 消費電力値: 表示吸上高さ+始動圧力(圧力スイッチON時)
- 標準付属品: 井戸ふた[適用井戸径: 100mm, 125mm, 150mm]
ロープ、配管クリップ、ビニールテープ、インシュロック(7本)

