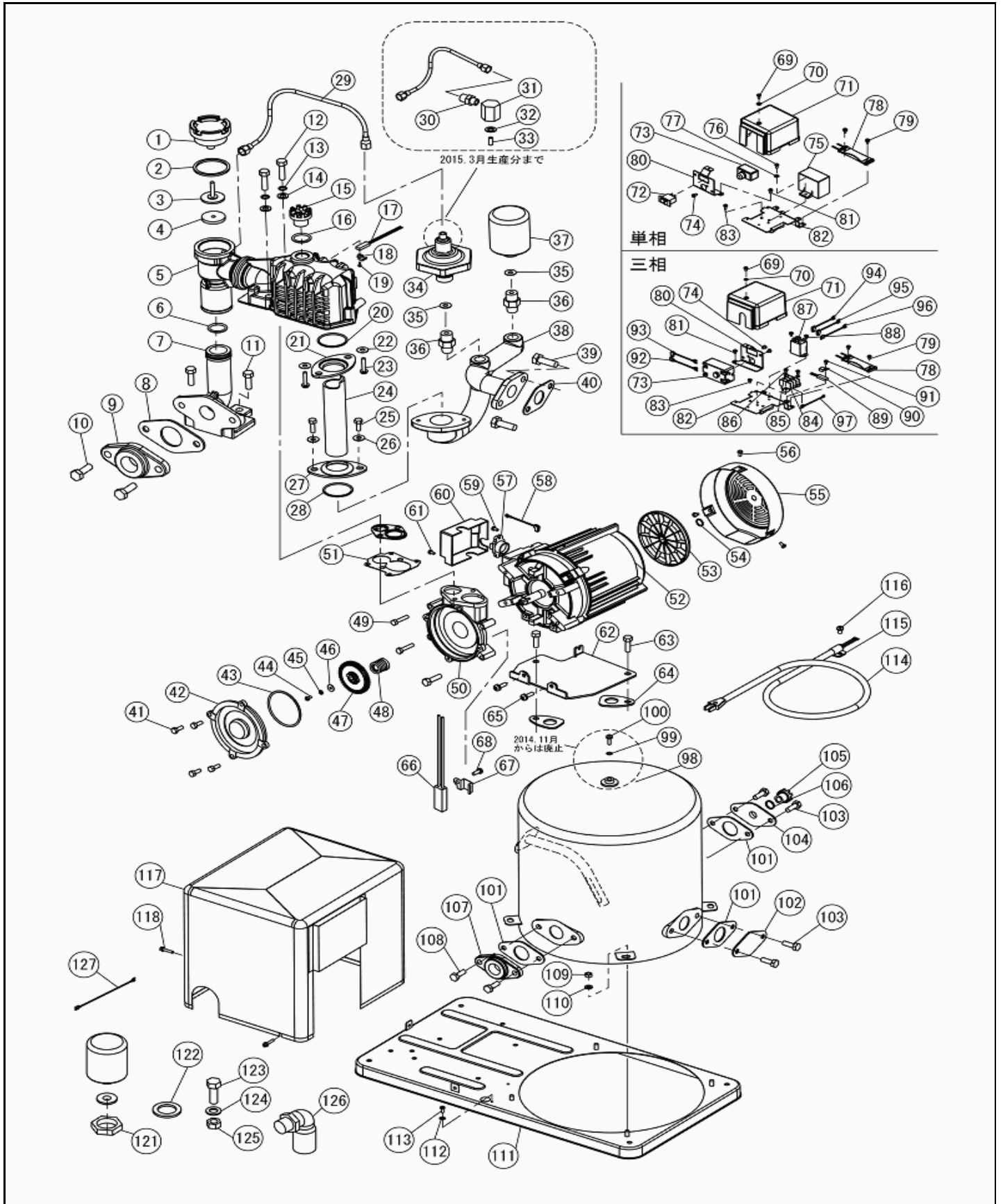


部品展開図

形名：PH-407AM-5

部位：本体



部品明細表

形名：PH-407AM-5

部位：本体

| 図番 | 補修部品名 | 補修部品品番 | 周波数使用数 | | 備考 | 供給 |
|----|-------------|-------------|--------|---|--------|----|
| 1 | バルブカバー | 36-00Q-2008 | 共用 | 1 | | |
| 2 | ガスケット | 36-00Q-2009 | 共用 | 1 | | |
| 3 | 作動軸 | 36-07P-2017 | 共用 | 1 | 4付 | |
| 4 | パッキン | 36-181-2018 | 共用 | 1 | | |
| 5 | 自吸ケース組立 | 36-10Q-2060 | 共用 | 1 | 51付 | |
| 6 | Oリング | 36-109-2020 | 共用 | 1 | | |
| 7 | 吸水管 | 36-10R-2014 | 共用 | 1 | | |
| 8 | フランジパッキン | PPF-A0030K | 共用 | 1 | | |
| 9 | フランジ | PPG-A4401 | 共用 | 1 | | |
| 10 | SUSボルト | | 共用 | 2 | M10×30 | |
| 11 | ボルト | | 共用 | 2 | M8×25 | |
| 12 | SUSボルト | | 共用 | 2 | M8×35 | |
| 13 | SUSバネザガネ | | 共用 | 2 | 8 | |
| 14 | ザガネ | 36-01P-2005 | 共用 | 2 | 8 | |
| 15 | 水栓 | 36-43P-2008 | 共用 | 1 | 16付 | |
| 16 | 水栓Oリング | | 共用 | 1 | | |
| 17 | 水温リレー | 36-14Q-8026 | 共用 | 1 | | |
| 18 | 水温リレー押え | 36-16Q-2133 | 共用 | 1 | | |
| 19 | SUSタッピンネジ | 36-01P-2119 | 共用 | 1 | | |
| 20 | パッキン | 36-189-2091 | 共用 | 1 | | |
| 21 | パッキン押え | 36-189-2090 | 共用 | 1 | | |
| 22 | ステンレスザガネ | 36-02P-2005 | 共用 | 2 | | |
| 23 | SUSタッピンネジ | 36-01P-2119 | 共用 | 2 | | |
| 24 | 送水管 | 36-10R-2076 | 共用 | 1 | | |
| 25 | P-SUSボルト | | 共用 | 2 | M5×12 | |
| 26 | 座金 | 36-011-2005 | 共用 | 2 | | |
| 27 | パッキン押え | 36-189-2090 | 共用 | 1 | | |
| 28 | パッキン | 36-189-2091 | 共用 | 1 | | |
| 29 | 接続管 | 36-10R-5026 | 共用 | 1 | | |
| 30 | ユニオン(ストレート) | 36-669-5027 | 共用 | 1 | | |
| 31 | 接続管継手 | 36-10R-2168 | 共用 | 1 | | |
| 32 | パッキン | 36-10R-2018 | 共用 | 1 | | |
| 33 | パイプ | 36-10R-2169 | 共用 | 1 | | |
| 34 | AC装置 | 36-031-5000 | 共用 | 1 | 35付 | |
| 35 | パッキン | 36-031-4012 | 共用 | 1 | | |
| 36 | 六角ニップル | 36-10R-2625 | 共用 | 1 | | |
| 37 | 圧カスイッチ | 36-20R-4011 | 共用 | 1 | | |
| 38 | 送水管 | 36-14R-2076 | 共用 | 1 | | |
| 39 | ボルト | | 共用 | 1 | M8×25 | |
| 40 | ガスケット | 36-017-2016 | 共用 | 1 | | |
| 41 | ボルト | | 共用 | 4 | M6×16 | |
| 42 | ケーシングカバー | 36-189-2002 | 50Hz | 1 | | |
| 43 | Oリング | 36-042-2006 | 50Hz | 1 | | |
| 44 | P-SUSボルト | | 共用 | 1 | M5×12 | |
| 45 | SUSザガネ | | 共用 | 1 | 5 | |
| 46 | 座金 | 36-011-2005 | 共用 | 1 | | |
| 47 | 羽根車 | 36-189-2003 | 50Hz | 1 | | |
| 48 | メカニカルシール | 36-851-2035 | 共用 | 1 | | |
| 49 | SUSボルト | | 共用 | 4 | M6×35 | |
| 50 | ケーシング | 36-11B-2001 | 50Hz | 1 | | |
| 51 | ガスケット組立 | 36-37G-2013 | 共用 | 1 | | |
| 52 | モータ組立 | 36-60P-1000 | 共用 | 1 | | |
| 53 | ファン | 36-47P-1041 | 共用 | 1 | | |
| 54 | C形止め輪 | | 共用 | 1 | 12 | |
| 55 | ファンカバー | 36-47P-1050 | 共用 | 1 | | |
| 56 | SUSTラス小ネジ | | 共用 | 2 | M4×8 | |
| 57 | サーマルプロテクタ | | 共用 | | 使用せず | |
| 58 | 接続線(青) | | 共用 | | 使用せず | |
| 59 | タッピンネジ | | 共用 | | 使用せず | |
| 60 | ターミナルカバー | 36-43P-4106 | 共用 | 1 | | |
| 61 | Pナベネジ | | 共用 | 2 | M4×8 | |
| 62 | モータ脚 | 36-10Q-1601 | 共用 | 1 | | |
| 63 | ボルト | | 共用 | 2 | M8×16 | |
| 64 | ケーシングパッキン | PPK-D2041 | 共用 | 2 | | |
| 65 | SW付Pナベネジ | | 共用 | 2 | M6×20 | |

部品明細表

形名：PH-407AM-5

部位：本体

| 図番 | 補修部品名 | 補修部品品番 | 周波数使用数 | | 備考 | 供給 |
|-----|----------------|-------------|--------|---|-----------|----|
| 66 | ヒータ組立 | 36-15P-7008 | 共用 | 1 | | |
| 67 | ヒータ押え | 36-07B-7015 | 共用 | 1 | | |
| 68 | P黄銅ナベネジ | | 共用 | 1 | M6×10 | |
| 69 | Pナベネジ | | 共用 | 1 | M6×4 | |
| 70 | ザガネ | | 共用 | 1 | 4 | |
| 71 | 制御ボックスカバー | 36-57P-4107 | 共用 | 1 | | |
| 72 | スイッチ | | 共用 | | 使用せず | |
| 73 | サーマルリレー | 36-135-1002 | 共用 | 1 | | |
| 74 | Pナベネジ | | 共用 | 2 | M4×6 | |
| 75 | コンデンサ | | 共用 | | 使用せず | |
| 76 | Pナベネジ | | 共用 | | 使用せず | |
| 77 | ザガネ | | 共用 | | 使用せず | |
| 78 | サーモスタット | 36-57P-8025 | 共用 | 1 | | |
| 79 | SW付Pナベネジ | | 共用 | 2 | M4×6 | |
| 80 | 制御ボックス座(B) | 36-43P-4109 | 共用 | 1 | | |
| 81 | Pナベネジ | | 共用 | 1 | M4×6 | |
| 82 | 制御ボックス座(A) | 36-43P-4108 | 共用 | 1 | | |
| 83 | Pナベネジ | | 共用 | 1 | M4×12 | |
| 84 | 端子台 | 36-934-4084 | 共用 | 1 | | |
| 85 | ザガネ | | 共用 | 2 | 4 | |
| 86 | Pナベネジ | | 共用 | 2 | M4×12 | |
| 87 | パワーリレー | 36-41C-4078 | 共用 | 1 | | |
| 88 | SW付Pナベネジ | | 共用 | 2 | M3×6 | |
| 89 | 温度センサー | 36-57P-8044 | 共用 | 1 | | |
| 90 | 水温リレー押え | 36-01P-2133 | 共用 | 1 | | |
| 91 | Pナベネジ | | 共用 | 1 | M4×6 | |
| 92 | 接続線(黒)L=155 | 36-57P-4110 | 共用 | 1 | L=155mm | |
| 93 | 接続線(赤)L=135 | 36-57P-4111 | 共用 | 1 | L=135mm | |
| 94 | 接続線(赤)L=70 | 36-57P-4112 | 共用 | 1 | L=70mm | |
| 95 | 接続線(黒)L=100 | 36-57P-4113 | 共用 | 1 | L=70mm | |
| 96 | 接続線(黒)L=105 | 36-57P-4114 | 共用 | 1 | L=105mm | |
| 97 | 接続線(白)L=400 | 36-57P-4115 | 共用 | 1 | L=400mm | |
| 98 | 圧カタンク | PPT-B4437 | 共用 | 1 | 98.99付 | |
| 99 | パッキン(ケーシング排水栓) | PPL-H1351 | 共用 | 1 | | |
| 100 | ケーシング排水栓 | PPG-H1351 | 共用 | 1 | | |
| 101 | フランジパッキン | PFP-A0030K | 共用 | 3 | | |
| 102 | 閉塞フランジ | PFG-A4438 | 共用 | 1 | | |
| 103 | ボルト | | 共用 | 4 | M10×20 | |
| 104 | ドレンフランジ | PFG-A4437 | 共用 | 1 | | |
| 105 | 呼水口栓 | PPG-A0391A | 共用 | 1 | 1/2B 105付 | |
| 106 | 呼水口栓パッキン | PPL-G0061 | 共用 | 1 | | |
| 107 | フランジ | PFG-A4420 | 共用 | 1 | 25A | |
| 108 | ボルト | | 共用 | 2 | M10×25 | |
| 109 | ナット | | 共用 | 4 | M8 | |
| 110 | ワッシャ(8枚) | PBT-C4437A | 共用 | 4 | | |
| 111 | ベース | 36-10R-1013 | 共用 | 1 | | |
| 112 | 歯付座金(10枚) | JXWC4BFX | 共用 | 1 | | |
| 113 | 座金組込みネジ(ナベ | JXYN4+B6B | 共用 | 1 | | |
| 114 | プラグ付ケーブル | | 共用 | | 使用せず | |
| 115 | ケーブルクランプ | 36-12R-4099 | 共用 | 1 | 保護チューブ付 | |
| 116 | タップタイトネジ | | 共用 | 1 | 5×10 | |
| 117 | カバー | 36-10R-3015 | 共用 | 1 | | |
| 118 | ボルト | JXVG6P12V | 共用 | 3 | | |
| 119 | 断水リレー | PSW-G4442A | 共用 | 1 | | |
| 120 | 断水リレーパッキン | PPM-K1731 | 共用 | 1 | | |
| 121 | 断水リレーナット | PAB-B1731 | 共用 | 1 | | |
| 122 | 支持台ゴム | PPT-D2733 | 共用 | 1 | | |
| 123 | 取付ボルト | JXVG8B35VW | 共用 | 4 | | |
| 124 | 座金(みがき丸平)5個 | JXWG8GVW | 共用 | 4 | | |
| 125 | ナット(2個) | JXNG8DV-C | 共用 | 4 | | |
| 126 | エルボソケット | PPP-J2701 | 共用 | 1 | | |
| 127 | 接続線(白) | | 共用 | | 使用せず | |