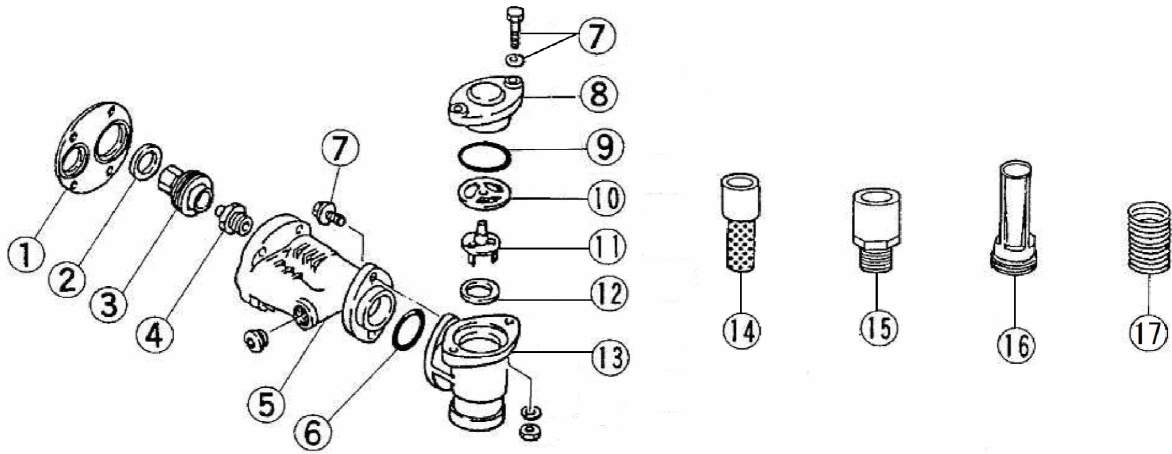


部品展開図

形名 : KP-J712EW

部位 : 本体

浅深ポンプ用標準ジェット部品 (KP-J EW 形)



部品明細表

形名：KP-J712EW

部位：本体

図番	補修部品名	補修部品品番	周波数使用数	備考	供給
1	フロントパッキン	36-558-6130	共用	1	
2	バルブリング	36-559-6140	共用	1	
3	ベンチュリ(A)		共用	1	ノズル、ベンチュリ組で交換して下さい
4	ノズル		共用	1	ノズル、ベンチュリ組で交換して下さい
	ノズルベンチュリー組立	36-560-6120	共用	1	2~4・16付
	ジェット組立	36-560-6110	共用	1	2~5・16付
6	Oリング	36-558-2006	共用	1	
7	SUSタッピンネジ		共用	4	M8×24
8	バルブカバー	36-41D-6210	共用	1	
9	Oリング	36-558-2006	共用	1	
10	バルブガイド	36-41D-6220	共用	1	
11	バルブ	36-41D-6230	共用	1	12付
12	バルブクッション	36-41D-6240	共用	1	
13	バルブボディー		共用	1	逆止弁組で交換してください
	逆止弁組立	36-42D-6200	共用	1	7~13付
14	ストレナー	36-559-6000	共用	1	
15	ソケット		共用		使用せず
16	ベンチュリ(B)		共用	1	ノズル、ベンチュリ組で交換して下さい
17	調整スプリング	36-558-6250	共用	1	