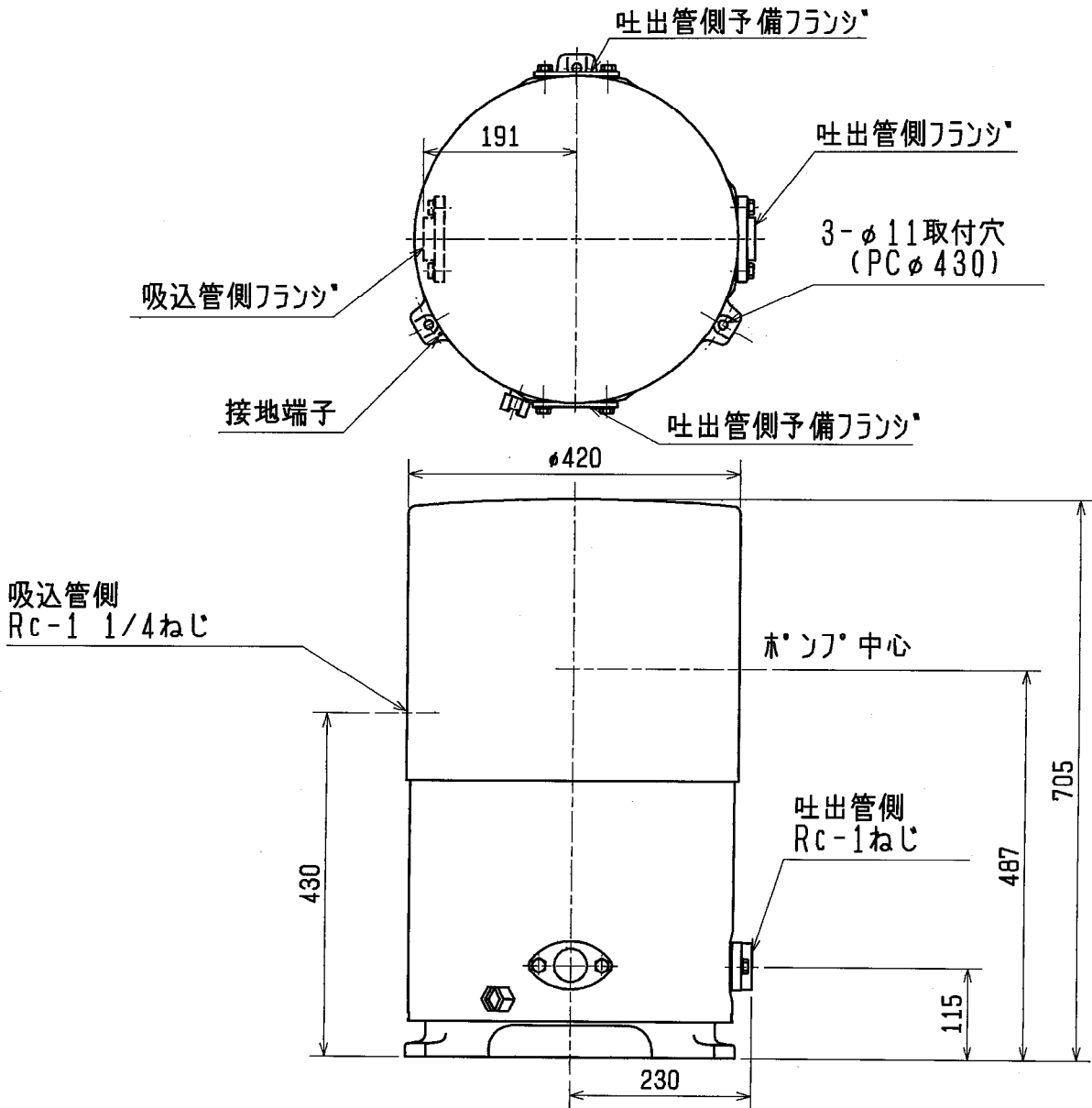


三菱家庭ポンプ WP-3405S/3406S形

ポンプ		モートル	
吸上高さ (m)	8	相数	三相
押上高さ (m)	16	出力 (W)	400
揚水量 (L/min)	38	電圧 (V)	200
圧力スイッチ (kPa) ON/OFF (kg/cm ²)	180/280 1.8/2.8	周波数 (Hz)	50/60
吸込管の呼び (mm)	30 (1 1/4B)	電流 (A)	1.9/1.8
吐出管の呼び (mm)	25 (1B)	毎分回転数	2780/3370
消費電力 (W)	700/700		



改定 CHANGE (印)

TP45648参考	出図先		三菱電機株式会社		一時図 <input checked="" type="checkbox"/> 常用図
	控	1	作成日付 DATE	'97-3-3	TITLE WP-3405S/3406S
	工作	2	作成 DRAWN	宮崎	外形寸法図
			照査 CHECKED	松江	DWG. NO.
			設計 DESIGNED	宮崎	TP47671
			校 査		