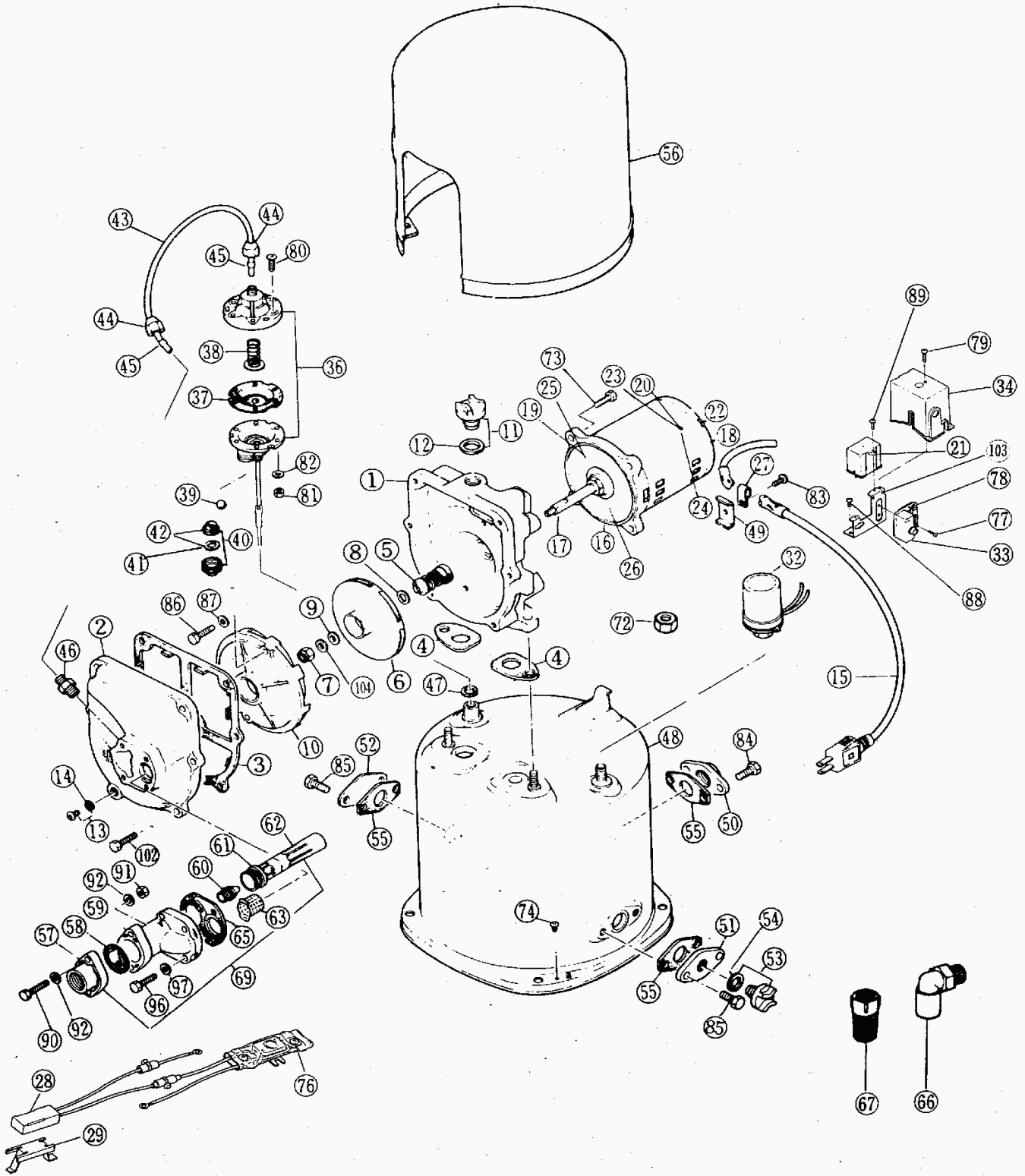


部品展開図

形名 : PG-203K

部位 : 本体

PG-133K
PG-203K



部品明細表

形名 : PG-203K

部位 : 本体

| 図番 | 補修部品名 | 補修部品品番 | 周波数 | 使用数 | 備考 | 供給 |
|----|----------------|--------------|------|-----|------------|----|
| 1 | ケーシング | PCS-A2709 | 共用 | 1 | サーミスタ・ヒータ付 | 終了 |
| 2 | ケーシングカバー | PCS-B2707 | 共用 | 1 | | |
| 3 | パッキン(ケーシングカバー) | PPK-A2707 | 共用 | 1 | | |
| 4 | ケーシングパッキン | PPK-D2041 | 共用 | 2 | 69.4X3.1 | |
| 5 | メカニカルシール | PMS-A1030 | 共用 | 1 | 12φ | |
| 6 | 羽根車 | PIP-A2527 | 50Hz | 1 | | |
| 6 | 羽根車 | PIP-A2528 | 60Hz | 1 | | |
| 7 | 羽根車固定ナット | PIP-E2111 | 共用 | 1 | | |
| 8 | ランナー固定ワッシャ | PIP-G2525 | 共用 | 1 | | |
| 9 | 羽根車固定ワッシャ | PIP-G2526 | 共用 | 1 | t=1.0 | |
| 10 | ポリユートケース | PIP-B2707 | 50Hz | 1 | | |
| 10 | ポリユートケース | PIP-B2708 | 60Hz | 1 | | |
| 11 | 呼水口栓 | PPG-A2725 | 共用 | 1 | | |
| 12 | 逆止弁弁蓋パッキン | PPL-I0655 | 共用 | 1 | | |
| 13 | ケーシング排水栓 | PPG-H0061 | 共用 | 1 | 14付 | |
| 14 | パッキン(ケーシング排水栓) | PPL-H0061 | 共用 | 1 | | |
| 15 | 電源コード | PPR-M3041C | 共用 | 1 | 6.6A | 終了 |
| 16 | モータ | PMT-A2011 | 50Hz | 1 | | |
| 16 | モータ | PMT-A2012 | 60Hz | 1 | | |
| 17 | ロータ | PMT-B2011 | 共用 | 1 | | 終了 |
| 18 | フレームカバー | PMT-C0437 | 共用 | 1 | | 終了 |
| 19 | ベアリング | PBR-A6302 | 共用 | 1 | ポンプ | |
| 20 | ベアリング | PBR-A6201 | 共用 | 1 | ポンプ側 | |
| 21 | コンデンサ | PPR-G0030A | 共用 | 1 | 30uF | |
| 22 | なべ小ネジ | JXSN5D145FXS | 共用 | 4 | | 終了 |
| 23 | シールプレート | PBR-C0027 | 共用 | 1 | 6201用反ポンプ側 | |
| 24 | シールワッシャ | PBR-D0057 | 共用 | 1 | | |
| 25 | ベアリング押えワッシャ | PBR-E6201 | 共用 | 1 | | |
| 26 | 水切り | PDA-J0027P | 共用 | 1 | | |
| 27 | コード固定金具 | PPR-H2043 | 共用 | 1 | | |
| 28 | ヒータ完成 | PSW-G1713 | 共用 | 1 | | 終了 |
| 29 | ヒータ押さえ金具 | PPR-H2061 | 共用 | 1 | | |
| 32 | 圧力スイッチ | PSW-A3019 | 共用 | 1 | 110-180kPa | |
| 33 | 焼損防止器 | PPR-A2043A | 共用 | 1 | 6.6A | |
| 34 | プロテクターカバー | PPR-P0672A | 共用 | 1 | | |
| 36 | 自動空気補給装置 | PAV-C1711 | 共用 | 1 | 44・45・47付 | |
| 37 | ダイヤフラム | PAV-A0399A | 共用 | 1 | | |
| 38 | ダイヤフラムバネ | PAV-B0399A | 共用 | 1 | | |
| 39 | AVC弁球 | PAV-E0387 | 共用 | 1 | | |
| 40 | AVC弁蓋 | PAV-G0387 | 共用 | 1 | 弁座付 | |
| 41 | AVC弁座ワッシャ | PAV-L1711A | 共用 | 1 | ワッシャ付 | |
| 42 | AVC弁座ワッシャ | PAV-L1711A | 共用 | 1 | ワッシャ付 | |
| 43 | 給水パイプ | PAV-H0387 | 共用 | 1 | 45付 | |
| 44 | 給水側取付ナット | PAV-I0387A | 共用 | 2 | | |
| 45 | 給水側スリーブ | PAV-M0387A | 共用 | 2 | スリーブ | |
| 46 | ポンプ側ニップル | PAV-J0671 | 共用 | 1 | AVCニップル | |
| 47 | AVC取付パッキン | PAV-S0671 | 共用 | 1 | | |
| 48 | 圧力タンク | PPT-B2531 | 共用 | 1 | 74付 | |
| 49 | モートル取付金具 | PAW-I2044 | 共用 | 1 | | 終了 |
| 50 | フランジ | PFG-A2011 | 共用 | 2 | 25A | |
| 51 | フランジ | PFG-A2012 | 共用 | 1 | 25Aボルト穴φ8 | 終了 |
| 52 | 閉塞フランジ | PFG-A2012M | 共用 | 1 | | 終了 |
| 53 | 呼水口栓 | PPG-A0655A | 共用 | 1 | 3/8B | |
| 54 | 呼水口栓パッキン | PPL-G0655 | 共用 | 1 | 3/8B | |
| 55 | フランジパッキン | PFP-A2011 | 共用 | 3 | 25A | |
| 56 | タンクカバー | PPT-A2531 | 共用 | 1 | | 終了 |
| 57 | 逆止弁 | PVL-A2707 | 共用 | 1 | 25A | |
| 58 | 逆止弁弁体 | PVL-F0361 | 共用 | 1 | | |
| 59 | エジェクターケーシング | PJT-B2707 | 共用 | 1 | | |
| 60 | ノズル | PJT-E2707 | 共用 | 1 | 6を捺印 | |
| 61 | ベンチュリーA | PJT-D2707 | 共用 | 1 | 22を捺印 | |
| 62 | ベンチュリーB | PJT-D1366 | 共用 | 1 | 深井戸時に使用 | |
| 63 | ノズルスクリーン | PJT-J1365 | 共用 | 1 | | |
| 64 | 吸込・圧力管継手 | PJT-B2708 | 共用 | 2 | | |
| 65 | パッキン(給圧管) | PFP-C2707 | 共用 | 2 | | |

部品明細表

形名：PG-203K

部位：本体

| 図番 | 補修部品名 | 補修部品品番 | 周波数使用数 | 備考 | 供給 |
|-----|----------------|-------------|--------|---------|----|
| 66 | エルボソケット | PPP-J2701 | 共用 | 1 25A | |
| 67 | ストレーナ | PVL-P2701 | 共用 | 1 | |
| 68 | パイプ支持金具 | PPB-A4511 | 共用 | 1 セット価格 | |
| 69 | ジェット | PJT-A2707 | 共用 | 1 | |
| 70 | 深井戸用部品セット | PJT-A2708S | 共用 | 1 | |
| 71 | Sジェット用部品セット | PJT-A2709S | 共用 | 1 | |
| 72 | 取付ナット(8個) | JXNG8E | 共用 | 2 N8 | |
| 73 | ボルト(六角:10本) | JXVG8B200 | 共用 | 4 | |
| 74 | ネジ | JXYN4+B6BW | 共用 | 1 | |
| 75 | タッピンネジ(なべ:20本) | JXTN4+8B | 共用 | 1 | |
| 76 | ヒーター取付ネジ(30本) | JXBN4+6S | 共用 | 2 | 終了 |
| 77 | 皿小ネジ(20本) | JXSS4+12S | 共用 | 1 | |
| 78 | なべ小ネジ(20本) | JXSN4+5S | 共用 | 5 | |
| 79 | 取付ネジ(20本) | JXTN4+12B | 共用 | 2 | 終了 |
| 80 | 小ネジ(トラス:10本) | JXST4+16VWS | 共用 | 6 | |
| 81 | ナット(六角:20個) | JXNG4EBWS | 共用 | 6 | |
| 82 | ワッシャ(20枚) | JXWE4BW | 共用 | 6 | |
| 83 | 取付ネジ(20本) | JXSN5+12S | 共用 | 1 | |
| 84 | 取付ボルト(4本) | JXVG8B25VW | 共用 | 2 | |
| 85 | ボルト(六角:10本) | JXVG8B200 | 共用 | 4 | |
| 86 | 取付ボルト(4本) | JXVG6B25VW | 共用 | 2 | |
| 87 | 座金(みがき丸平:30枚) | JXWG6VW | 共用 | 2 | |
| 88 | 取付ネジ(20本) | JXSN5+6S | 共用 | 2 | |
| 89 | タッピンネジ(なべ:20本) | JXTN4+8B | 共用 | 1 | |
| 90 | ボルト(六角:4本) | JXVG6B35VW | 共用 | 2 | |
| 91 | ナット(六角:5個) | JXNG6EVW | 共用 | 2 SUS | |
| 92 | 座金(みがき丸平:30枚) | JXWG6VW | 共用 | 4 | |
| 93 | ボルト(六角:4本) | JXVG6B35VW | 共用 | 4 | |
| 94 | ナット(六角:5個) | JXNG6EVW | 共用 | 4 SUS | |
| 95 | 座金(みがき丸平:30枚) | JXWG6VW | 共用 | 8 | |
| 96 | 取付ボルト(3本) | JXVG6B20VW | 共用 | 4 SUS | |
| 97 | 座金(みがき丸平:30枚) | JXWG6VW | 共用 | 4 | |
| 98 | ボルト(六角:5本) | JXVG8B350 | 共用 | 2 | 終了 |
| 99 | ボルト(六角:3本) | JXVG8B450 | 共用 | 1 | 終了 |
| 100 | 取付ナット(8個) | JXNG8E | 共用 | 3 N8 | |
| 101 | 座金(みがき丸平:20枚) | JXWG8 | 共用 | 3 SUS | |
| 102 | 取付ボルト(3本) | JXVG6B20VW | 共用 | 6 SUS | |
| 103 | コンデンサ取付金具 | PPR-L1101A | 共用 | 1 | |
| 104 | ランナー固定ワッシャ | PIP-G4545A | 共用 | 1 | |
| | 梱包材料 | PG203K1S | 共用 | 1 | 終了 |
| | 取扱説明書 | PTPG133K | 共用 | 1 | 終了 |
| | 工事説明書 | PTPG133KK | 共用 | 1 | 終了 |
| | 保証書 | PTPZG88AUA | 60Hz | 1 | 終了 |