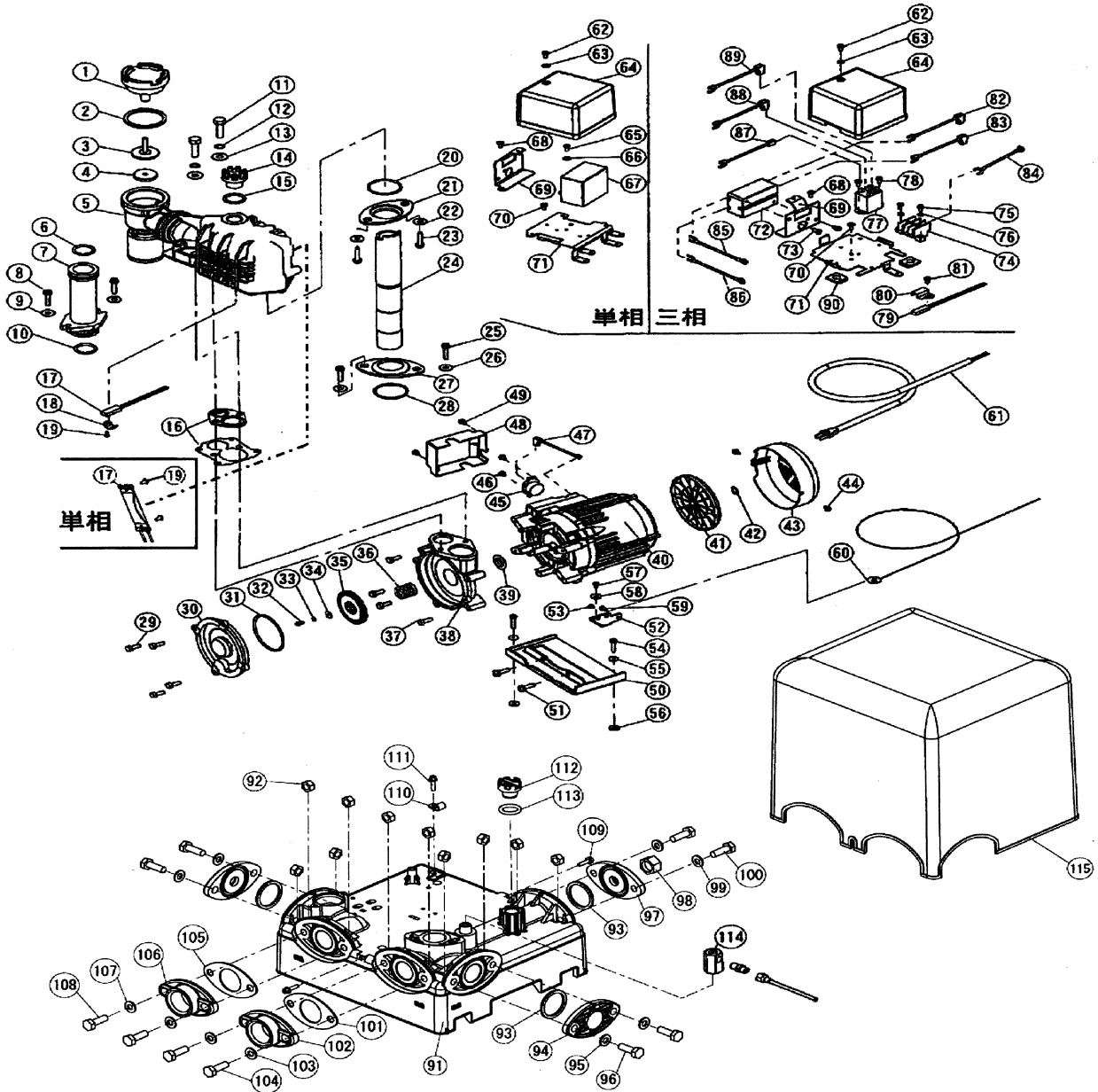


# 部品展開図

形名：CP-406U-1

部位：本体

浅井戸用非自動式ポンプ (CP-U-1形 400W~750W)



## 部品明細表

形名：CP-406U-1

部位：本体

| 図番 | 補修部品名         | 補修部品品番      | 周波数  | 使用数 | 備考        | 供給 |
|----|---------------|-------------|------|-----|-----------|----|
| 1  | バルブカバー        | 36-00Q-2008 | 共用   | 1   |           |    |
| 2  | ガスケット         | 36-00Q-2009 | 共用   | 1   |           |    |
| 3  | 作動軸           | 36-07P-2017 | 共用   | 1   | パッキン付     |    |
| 4  | パッキン          | 36-181-2018 | 共用   | 1   |           |    |
| 5  | 自吸ケース組立       | 36-06S-2060 | 共用   | 1   | 16付       |    |
| 6  | Oリング          | 36-109-2020 | 共用   | 1   |           |    |
| 7  | 吸水管           | 36-40G-2014 | 共用   | 1   | 6・10付     |    |
| 8  | SUSタッピンネジ     | 36-01P-2119 | 共用   | 2   |           |    |
| 9  | ステンレスザガネ      | 36-02P-2005 | 共用   | 2   |           |    |
| 10 | Oリング          | 36-109-2020 | 共用   | 1   |           |    |
| 11 | SUSボルト        |             | 共用   | 2   | M8X35     |    |
| 12 | SUSバネザガネ      |             | 共用   | 2   | 8         |    |
| 13 | ザガネ           | 36-01P-2005 | 共用   | 2   |           |    |
| 14 | 水栓            | 36-43P-2008 | 共用   | 1   | 15付       |    |
| 15 | 水栓Oリング        |             | 共用   | 1   |           |    |
| 16 | ガスケット組立       | 36-37G-2013 | 共用   | 1   |           |    |
| 17 | 水温リレー         | 36-08Q-8026 | 共用   | 1   |           |    |
| 18 | 水温リレー押え       |             | 共用   |     | 使用せず      |    |
| 19 | SUSTラスタッピンネジ  | 36-08Q-2119 | 共用   | 2   |           |    |
| 20 | パッキン          | 36-189-2091 | 共用   | 1   |           |    |
| 21 | パッキン押え        | 36-189-2090 | 共用   | 1   |           |    |
| 22 | ステンレスザガネ      | 36-02P-2005 | 共用   | 2   |           |    |
| 23 | SUSタッピンネジ     | 36-01P-2119 | 共用   | 2   |           |    |
| 24 | 送水管           | 36-37G-2076 | 共用   | 1   |           |    |
| 25 | SUSタッピンネジ     | 36-01P-2119 | 共用   | 2   |           |    |
| 26 | ステンレスザガネ      | 36-02P-2005 | 共用   | 2   |           |    |
| 27 | パッキン押え        | 36-189-2090 | 共用   | 1   |           |    |
| 28 | パッキン          | 36-189-2091 | 共用   | 1   |           |    |
| 29 | SUSボルト        |             | 共用   | 4   | M6X16     |    |
| 30 | ケーシングカバー      | 36-190-2002 | 60Hz | 1   |           |    |
| 31 | Oリング          | 36-361-2006 | 共用   | 1   |           |    |
| 32 | P-SUSボルト      |             | 共用   | 1   | M5X12     |    |
| 33 | SUSバネザガネ      |             | 共用   | 1   | 5         |    |
| 34 | 座金            | 36-011-2005 | 共用   | 1   |           |    |
| 35 | 羽根車           | 36-190-2003 | 60Hz | 1   |           |    |
| 36 | メカニカルシール      | 36-851-2035 | 共用   | 1   |           |    |
| 37 | SUSボルト        |             | 共用   | 4   | M6X35     |    |
| 38 | ケーシング         | 36-11D-2001 | 60Hz | 1   |           |    |
| 39 | フリンジャ         | 36-047-1009 | 共用   | 1   |           |    |
| 40 | モータ組立         | 36-53P-1000 | 共用   | 1   | 39・41-51付 |    |
| 41 | ファン           | 36-47P-1041 | 共用   | 1   |           |    |
| 42 | C形止め輪         |             | 共用   | 1   | 12        |    |
| 43 | ファンカバー        | 36-47P-1050 | 共用   | 1   |           |    |
| 44 | SUSPTラスネジ     |             | 共用   | 2   | M4X8      |    |
| 45 | サーマルプロテクタ     | 36-53P-1001 | 共用   | 1   |           |    |
| 46 | SUSTラスタッピンネジ  | 36-08Q-2119 | 共用   | 2   | M4X12     |    |
| 47 | 接続線(青)L=65    | 36-51P-4105 | 共用   | 1   |           |    |
| 48 | ターミナルカバー      | 36-43P-4106 | 共用   | 1   |           |    |
| 49 | Pナベネジ         |             | 共用   | 2   | M4X8      |    |
| 50 | モータ脚          | 36-49G-1601 | 共用   | 1   |           |    |
| 51 | SPW付Pナベネジ     |             | 共用   | 2   | M6X20     |    |
| 52 | モータ脚          | 36-50G-1601 | 共用   | 1   |           |    |
| 53 | SPW付Pナベネジ     |             | 共用   | 1   | M5X12     |    |
| 54 | SUSタッピンネジ     | 36-01P-2119 | 共用   | 2   |           |    |
| 55 | ザガネ           |             | 共用   | 2   | 5         |    |
| 56 | 緩衝ゴム          | 36-43G-1008 | 共用   | 2   |           |    |
| 57 | SUSタッピンネジ     | 36-01P-2119 | 共用   | 1   |           |    |
| 58 | ザガネ           |             | 共用   | 1   | 5         |    |
| 59 | SPW付P-SUSナベネジ |             | 共用   | 1   | M5X10     |    |
| 60 | リード線          | 36-43G-3121 | 共用   | 1   |           |    |
| 61 | プラグ付ケーブル      | 36-69C-4028 | 共用   | 1   |           |    |
| 62 | Pナベネジ         |             | 共用   | 1   | M4X6      |    |
| 63 | ザガネ           |             | 共用   | 1   | 4         |    |
| 64 | 制御ボックスカバー     | 36-43P-4107 | 共用   | 1   |           |    |
| 65 | Pナベネジ         |             | 共用   | 1   | M4X8      |    |

## 部品明細表

形名：CP-406U-1

部位：本体

| 図番  | 補修部品名       | 補修部品品番      | 周波数使用数 |    | 備考          | 供給 |
|-----|-------------|-------------|--------|----|-------------|----|
| 66  | ザガネ         |             | 共用     | 1  | 4           |    |
| 67  | コンデンサ       | 36-53P-1003 | 共用     | 1  |             |    |
| 68  | Pナベネジ       |             | 共用     | 1  | M4X6        |    |
| 69  | 制御ボックス座(B)  |             | 共用     |    | 使用せず        |    |
| 70  | Pナベネジ       |             | 共用     |    | 使用せず        |    |
| 71  | 制御ボックス座(A)  | 36-43P-4108 | 共用     | 1  |             |    |
| 72  | サーマルリレー     |             | 共用     |    | 使用せず        |    |
| 73  | Pナベネジ       |             | 共用     |    | 使用せず        |    |
| 74  | 端子台         |             | 共用     |    | 使用せず        |    |
| 75  | Pナベネジ       |             | 共用     |    | 使用せず        |    |
| 76  | ザガネ         |             | 共用     |    | 使用せず        |    |
| 77  | パワーリレー      |             | 共用     |    | 使用せず        |    |
| 78  | SPW付Pナベネジ   |             | 共用     |    | 使用せず        |    |
| 79  | 温度センサー      |             | 共用     |    | 使用せず        |    |
| 80  | 温度センサー押え    |             | 共用     |    | 使用せず        |    |
| 81  | Pナベネジ       |             | 共用     |    | 使用せず        |    |
| 82  | 接続線         |             | 共用     |    | 使用せず        |    |
| 83  | 接続線         |             | 共用     |    | 使用せず        |    |
| 84  | 接続線         |             | 共用     |    | 使用せず        |    |
| 85  | 接続線         |             | 共用     |    | 使用せず        |    |
| 86  | 接続線         |             | 共用     |    | 使用せず        |    |
| 87  | 接続線         |             | 共用     |    | 使用せず        |    |
| 88  | 接続線         |             | 共用     |    | 使用せず        |    |
| 89  | 接続線         |             | 共用     |    | 使用せず        |    |
| 90  | ゴムブッシュ      | 36-71C-2079 | 共用     | 2  |             |    |
| 91  | ベース(大)      | 36-79G-3120 | 共用     | 1  | 92付         |    |
| 92  | ナット         |             | 共用     | 10 | M10         |    |
| 93  | ガスケット       | 36-49G-2009 | 共用     | 3  |             |    |
| 94  | 予備フランジ      | 36-49G-3626 | 共用     | 2  |             |    |
| 95  | SUSザガネ      |             | 共用     | 4  | 10          |    |
| 96  | SUSボルト      |             | 共用     | 4  | M10X35(SUS) |    |
| 97  | 予備フランジ(ドレン) | 36-49G-3627 | 共用     | 1  |             |    |
| 98  | ドレン抜き栓      | 36-41G-3002 | 共用     | 1  | ハッキン付       |    |
| 99  | SUSザガネ      |             | 共用     | 2  | 10          |    |
| 100 | SUSボルト      |             | 共用     | 2  | M10X35(SUS) |    |
| 101 | ガスケット       | 36-581-2016 | 共用     | 1  |             |    |
| 102 | フランジ        | 36-08P-2015 | 共用     | 1  |             |    |
| 103 | SUSザガネ      |             | 共用     | 2  | 10          |    |
| 104 | SUSボルト      |             | 共用     | 2  | M10X35(SUS) |    |
| 105 | ガスケット       | 36-581-2016 | 共用     | 2  |             |    |
| 106 | フランジ        | 36-11P-2015 | 共用     | 1  |             |    |
| 107 | SUSザガネ      |             | 共用     | 2  | 10          |    |
| 108 | SUSボルト      |             | 共用     | 2  | M10X35(SUS) |    |
| 109 | SUSタッピングネジ  | 36-33C-2119 | 共用     | 1  |             |    |
| 110 | ケーブルクランプ    | 36-57P-4099 | 共用     | 1  |             |    |
| 111 | SUSタッピングネジ  | 36-33C-2119 | 共用     | 1  |             |    |
| 112 | 水栓          | 36-43P-2008 | 共用     | 1  | 113付        |    |
| 113 | 水栓Oリング      |             | 共用     | 1  |             |    |
| 114 | 安全弁組立       | 36-39C-2061 | 共用     | 1  |             |    |
| 115 | カバー         | 36-85C-3015 | 共用     | 1  |             |    |