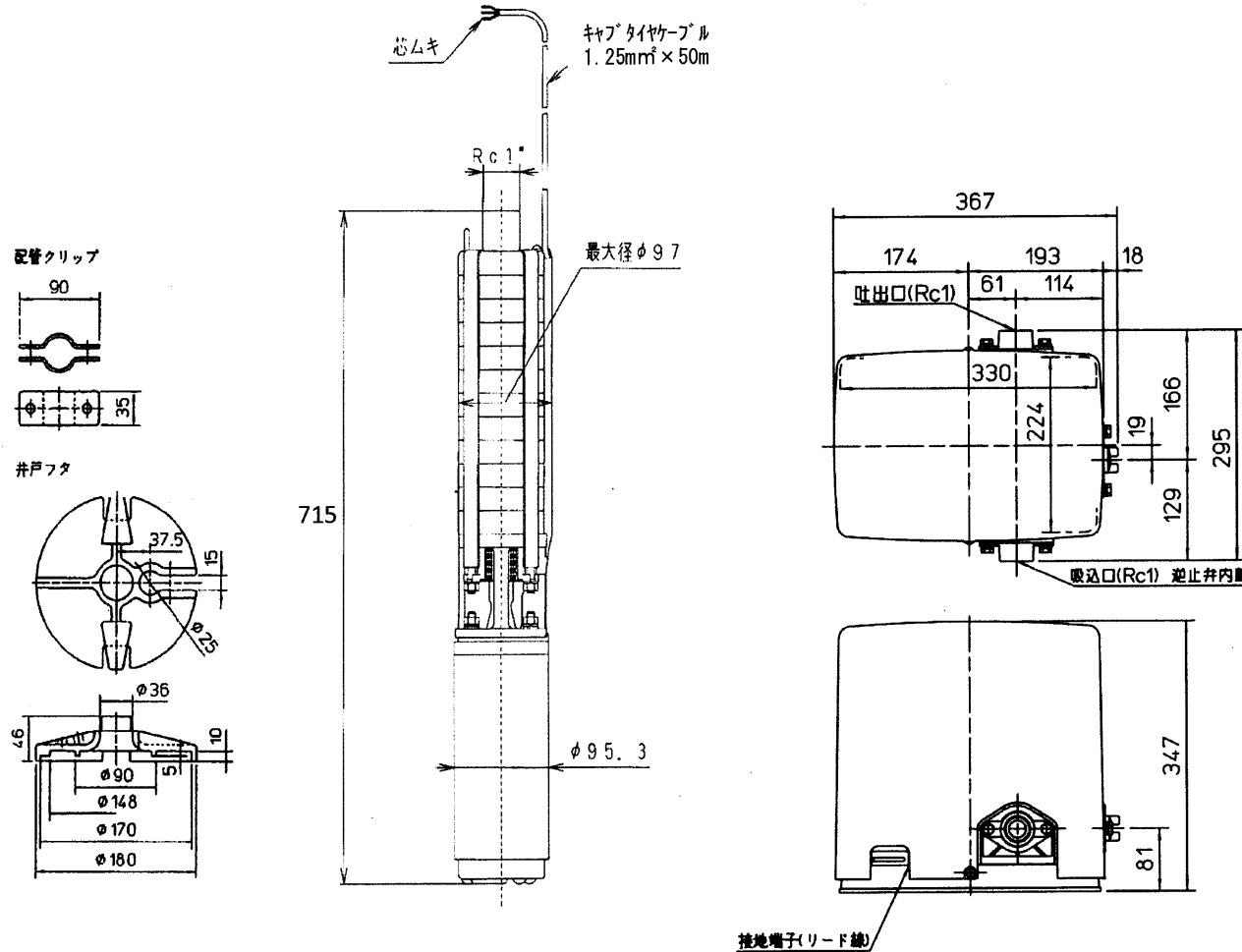


家庭ポンプ 25TWS-V0.9-10

外形寸法図



仕様

項目	形名	25TWS-V0.9-10	
電源	相数	三相	
	定格電圧 (V)	200	
	周波数 (Hz)	50/60	
ポンプ	形式	多段タービン式	
	吸上高さ (m)	62.6	
	押上高さ (m)	15	
	揚水量 (L/min)	24 (全揚程 77.6m時)	
	一定圧運転揚程(初期設定) (m)	20	
モーター	停止流量 (L/min)	2	
	始動圧力	(kPa)	130
		(kgf/cm ²)	1.3
	吸込・吐出の呼び (mm)		25(1B)
モーター	形式	三相キャブ式水中モーター	
	定格出力 (W)	900	
	定格電圧 (V)	200	
製品質量	消費電力 (W)	1510	
	地上部 (kg)	7	
	水中部 (kg)	22	

注意

1.消費電力値：表示吸上高さ+始動圧力(始動圧ON時)

標準付属品：井戸ふた[適用井戸径：100mm,125mm,150mm]

ロープ、配管クリップ、ビニールテープ、インシュロック

