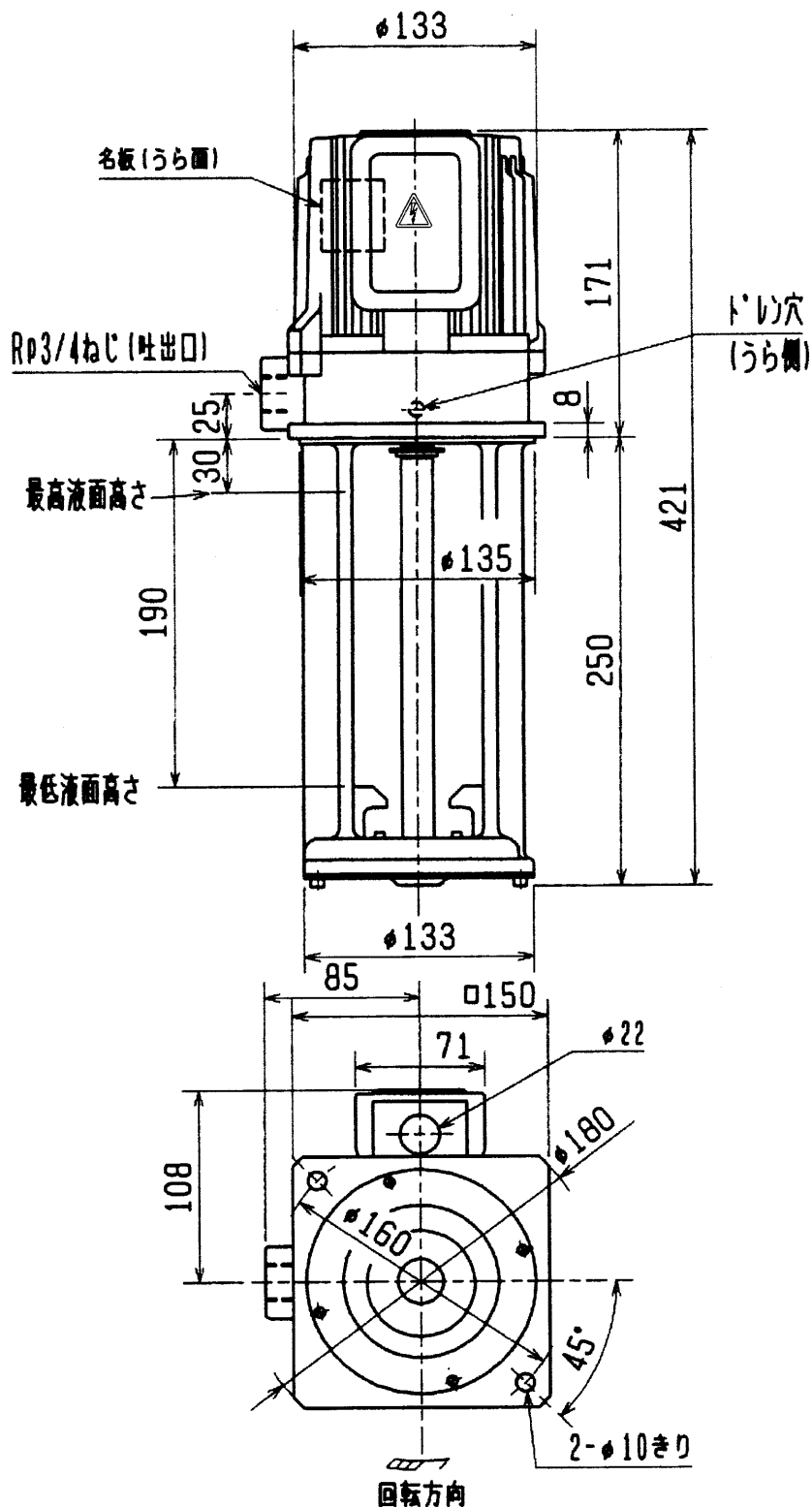


クーラントポンプ

NQP-250G

外形寸法図



御注文元

CUSTOMER

台数

QUANTITY

質量

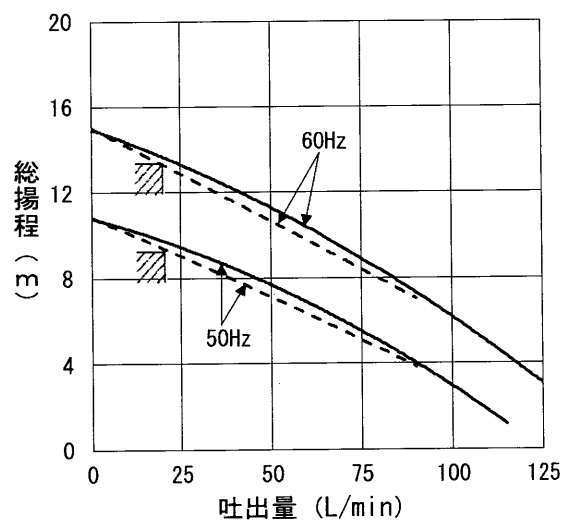
13.8kg/台

MASS

工事番号

MFG. ORDER No.

| 構造 | 浸漬形 | |
|-------|------------|---|
| | 使用液 | 比重=1, 粘度=1mm ² /s(cSt) 許容最高粘度 32 mm ² /s |
| ポンプ仕様 | 電圧 (V) | 380・400・415・440 400・440・460 |
| | 周波数 (Hz) | 50 60 |
| | 総揚程 (m) | 9.5 13.5 |
| | 流量 (L/min) | 20 20 |
| | 定格電流 (A) | 0.5 0.55 |
| | 最高許容電流 (A) | 0.7 0.8 |
| モータ | 形式 | 三相誘導電動機, 全閉自冷形 |
| | 出力/極数 | 250W/2P 連続定格 |
| | 枠番/絶縁 | 71フレーム/B種絶縁 |
| ベアリング | | 6203ZZ (負荷側) 6201CXZZ (反負荷側) |
| 塗り色 | | マンセル N5.5 |



————— : 清水
 - - - - - : 油 (粘度 32 mm²/s, 比重 0.9)
 // : は名板値を示す