

仕様

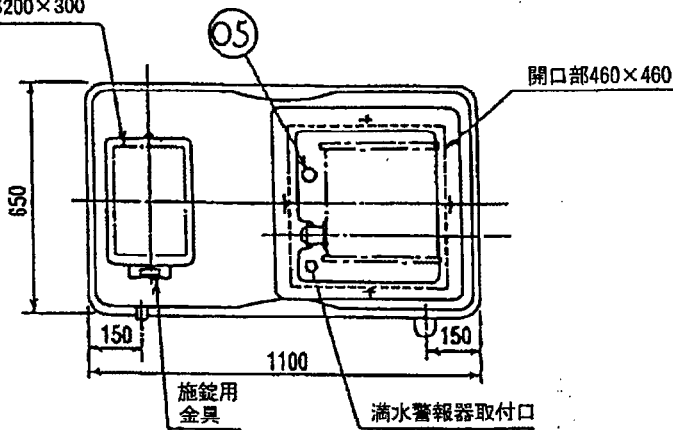
受	ポ	種	13mm(1/2B)複式…JIS合格品	
	タ	給水量(水圧200kpa)	L/min	25
水	ル	吐出口空間	mm	56.5
	プ	貯水量	L	500
槽	材	質	FRP	
	断	水リレー	フロート式ポンプ空転防止器付	
配	サ	ービス用窓	ボールタップ点検窓付	
	一	次側(ボールタップ)	mm(B)	13(1/2)
	二	次側(ポンプ吐出)	mm(B)	25(1) THP2-205S/206S, THP2-255S/256S 32(1/4) THP2-405S/406S, THP2-405/406 THP2-755/756
外	形	寸法	mm	650×1100×1115
	製	品質	kg	27

組合せポンプ

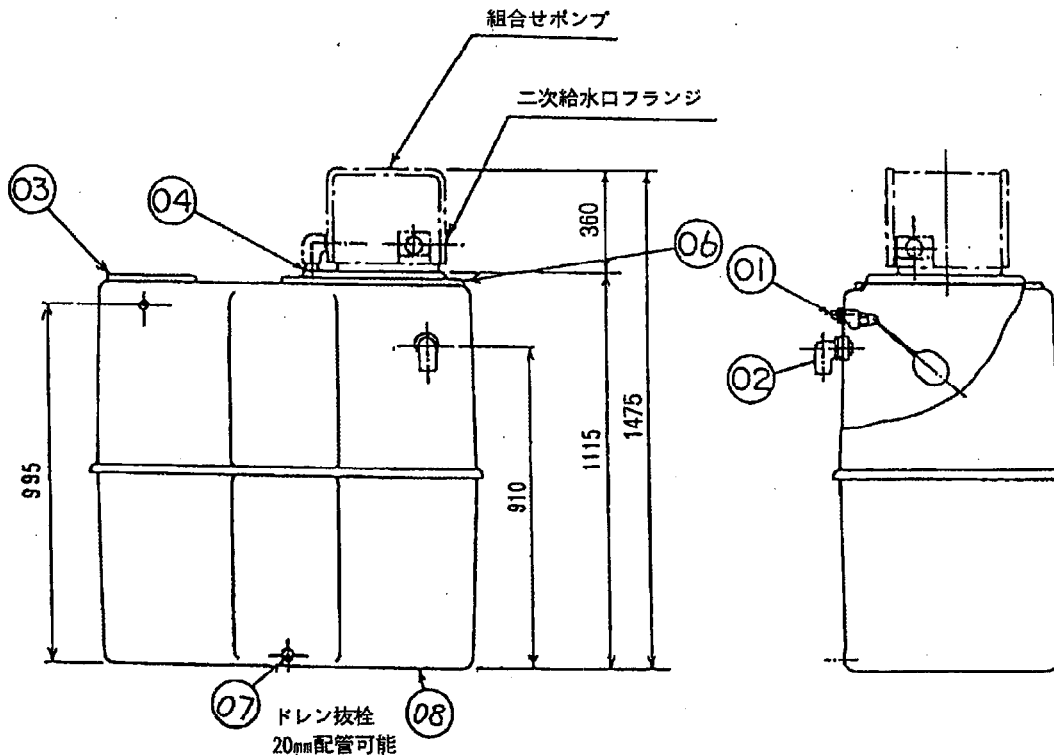
ポンプ形名
THP2-205S/206S
THP2-255S/256S
THP2-405S/406S
THP2-405/406
THP2-755/756

※組合せポンプは
別途販売品で現地にて組立
据付方式です。
※ポンプ台は受水槽部と
取り外し可能です。

開口部200×300



品番	品名	数量	備考
01	ボールタップ(一次給水口)	1	13A(兼工業製SH13-3形)
02	エルボソケット(いつ水口)	1	塩ビ 30 A
03	点検窓	1	F R P
04	揚水パイプ	1	硬質塩化ビニル
05	断水リレー	1	フロート式
06	ポンプ台	1	F R P
07	ドレン抜栓	1	塩ビ
08	受水槽	1	F R P



製造元 多久電機株式会社
技術指導元 三菱電機株式会社