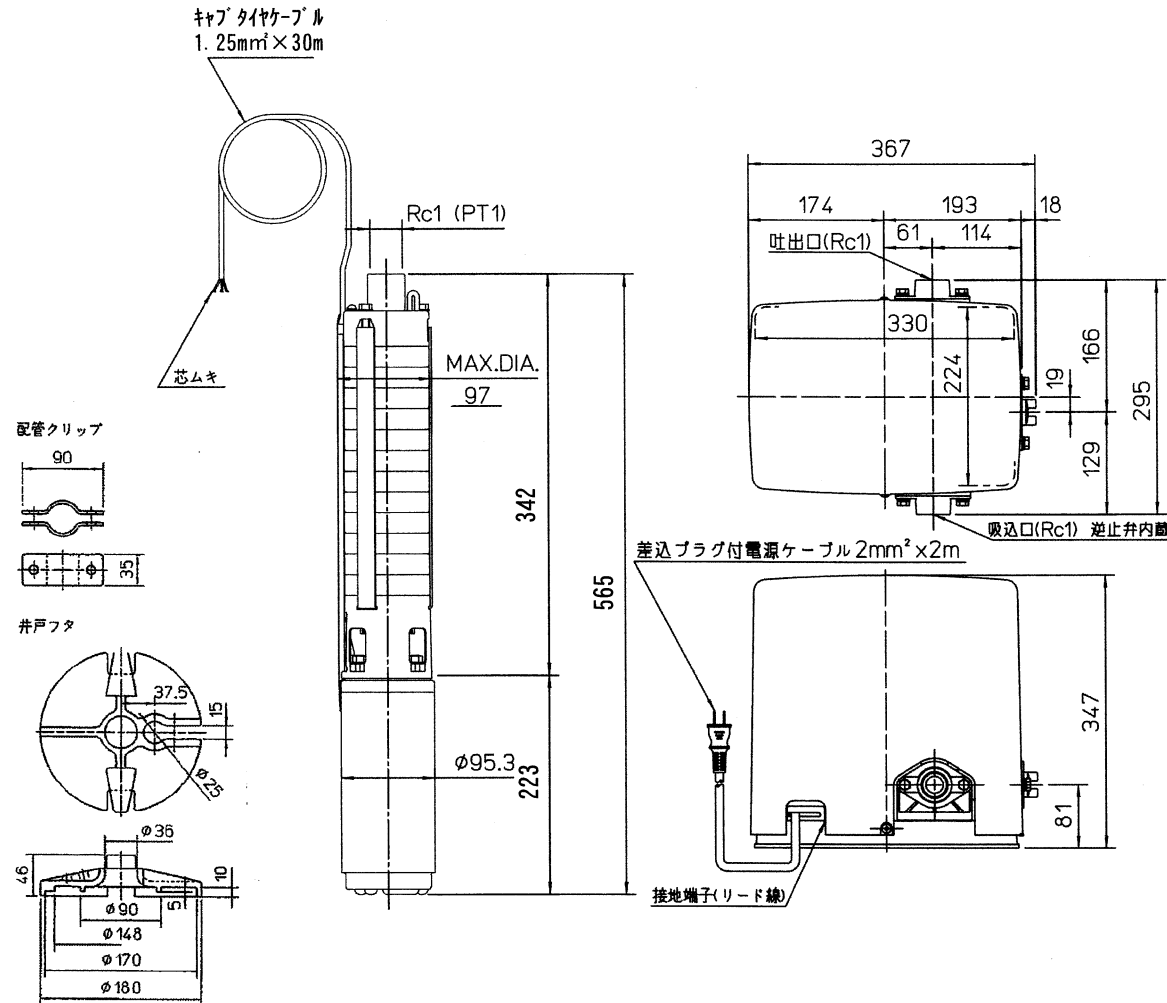


家庭ポンプ HP-V350B

外形寸法図



仕様

項目	形名	HP-V350B
電源	相数	単相
	定格電圧 (V)	100
	周波数 (Hz)	50/60
ポンプ	形式	多段タービン式
	吸上高さ (m)	28
	押上高さ (m)	10
	揚水量 (L/min)	34 (全揚程 38m時)
	一定圧運転揚程 (m)	16
	停止流量 (L/min)	2
	始動圧力 (kPa) (kgf/cm ²)	130 1.3
吸込・吐出の呼び (mm)	25(1B)	
モーター	形式	三相キャント式水中モートル
	定格出力 (W)	350
	定格電圧 (V)	200
消費電力 (W)	710	
製品質量	地上部 (kg)	7
	水中部 (kg)	14.5

注意

1.消費電力値:表示吸上高さ+始動圧力(圧力スイッチON時)

標準付属品:井戸ふた[井戸径100mm(4B)専用]
ロープ、配管クリップ、ビニールテープ、インシュロック